

Past Simple Tense



(P.S.)

Прошедшее простое время



1. P.S. обозначает



обозначает действие, которое произошло в прошлом.



2. P.S. образуется



- ⊕ В утвердит. предл. основной глагол ставится во вторую форму – **V₂** (это форма прошедшего времени).



Глаголы в англ.яз. бывают



правильные

$V_2 = V_1 + ed$

open – opened

неправильные

изменяют корень
(см.второй столбик
таблицы неправ.гл.)

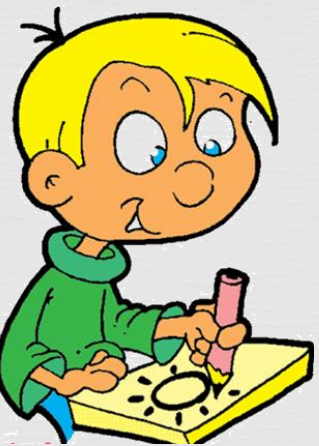
go – went

I played chess.

Я играл в шахматы.

⊖ Отриц.предл. образуется с помощью вспом. глагола **did**, к которому прибавляется частица **not**, а основной глагол возвращается в **V₁**.

did not = didn't



всп.гл.

V₁

I did not play chess.

Я не играл в шахматы.

В вопросах: **did** ставится перед подлежащим, а затем **V₁**.

ВСП.ГЛ. V₁
① Did you play chess?

ВСП.ГЛ. V₁
② What did you play?

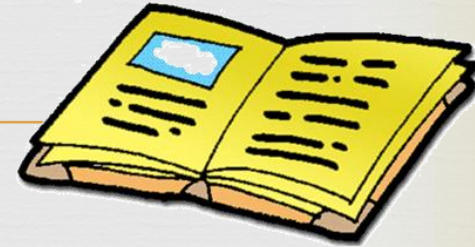


Вопрос к подлежащему начинается с
вопросит. слова **кто (who)**, затем V_2 и
остальное предложение.

Ⓜ Who ^{V_2} played chess?



3. Указатели времени



- yesterday – вчера
- the day before yesterday – позавчера
- two days ago – 2 дня назад
- last Monday – в прошлый понедельник